



БЕЛОРЕЦК

# ПЕШЕХОДНЫЙ МОСТ И ЗОНА ОТДЫХА

(Ремонт деревянного пешеходного моста и благоустройство прилегающей зоны отдыха)

**Заказчик:** Администрация городского поселения город Белорецк

2018 г.

**Архитекторы**

канд. арх., доц., член САР РФ Кирилл Гребенцов  
Данил Арефьев  
Дарья Герасева

**A** пр. Metallургов, 12 г. Магнитогорск

**T** +7(3519)49-20-12

**E** secretary@archivar.ru





## Содержание

Лист	Наименование
1	Содержание
2	Концепция
3	Ситуационный план
4	Транспортная схема
5	Ландшафтно-визуальный анализ территории
6	Карта-схема расположения предприятий малого и среднего бизнеса
7	Фрагмент генерального плана территории муниципального образования с предложениями по функциональному зонированию
8	Фрагмент карты правил землепользования и застройки
9	Схема существующей инженерной инфраструктуры
10	Схема современного использования территории
11	Технико-экономические показатели
12	Схема проектного функционального зонирования
13	Схема планируемых изменений на территории реализации проекта по созданию комфортной городской среды
14	Схема транспортной организации территории
15-20	Трехмерные визуализации проектных решений

**БЕЛОРЕЦК**

Город имеет давнюю историю, ряд достопримечательных мест и великолепную природу. Множество точек притяжения радует горожан и уже в настоящее время привлекает гостей города.

**ПРОШЛОЕ**

Основан в 1762 году как металлургический центр Южного Урала. В 1774 году Белорецкий завод посетил Емельян Пугачев, ставший на 3 недели центром крестьянского восстания. Основными достопримечательностями города являются водонапорная башня со смотровой площадкой, построенная в 1916 году и деревянный пешеходный мост. Башня находится в хорошем состоянии. Деревянный мост частично разрушен, но даже в таком состоянии является любимым местом фотосессий горожан. Мост также имеет определенную историческую ценность и является самым значимым историческим объектом в городе: в 1941 году по мосту уходили на войну солдаты, они переходили мост к станции узкоколейной железной дороги для отправки на фронт; в 70-е годы 20 века на фоне моста снималась сцена для эпического советского сериала «Вечный зов».

**НАСТОЯЩЕЕ**

В последние несколько десятилетий промышленность города не получила развития, многие объекты были закрыты или перепрофилированы. Но потрясающая уральская природа предопределила развитие города и его окрестностей как места притяжения людей для рекреационных целей.

В настоящее время в городе активно развивается туристское направление. Город является частью туристско-рекреационного кластера «Горные курорты Башкирии «Легенда Урала». В черте города расположен горнолыжный центр «Мраткино» с сопутствующей туристской инфраструктурой, который активно используется любителями активного отдыха из разных городов.

**БУДУЩЕЕ**

Направление зимнего отдыха активно развивается, между тем в летнее время недостаток организованных рекреационных пространств приводит к неконтролируемой рекреации в окружающих лесах, что влечет за собой множество негативных последствий. Использование исторических мест с приспособлением под современные нужды с возможностью коммерческого использования может служить точкой роста и иметь мощный мультипликаторный эффект. Таким местом является городской пляж с памятником в виде пешеходного деревянного моста. Место находится в упадке, но требует реконструкции и реновации территории.



Лодочная станция



Белорецкий металлургический комбинат



Кинотеатр "Металлург"



**МРАТКИНО**  
горнолыжный центр г.Белорецк



Вид на пешеходный мост и промышленную зону со стороны рекреационной зоны



Вид на пешеходный мост со стороны рекреационной зоны



Вид на пешеходный мост со стороны пляжа

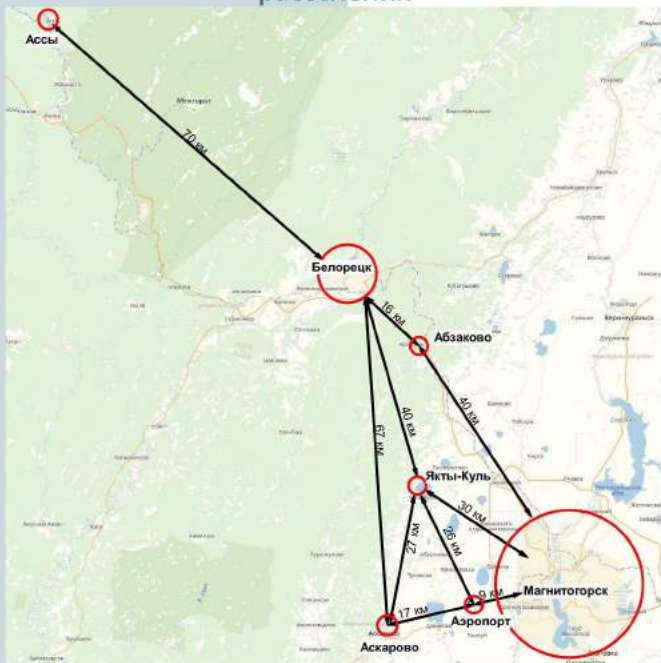


Кадр из х/ф "Вечный зов"

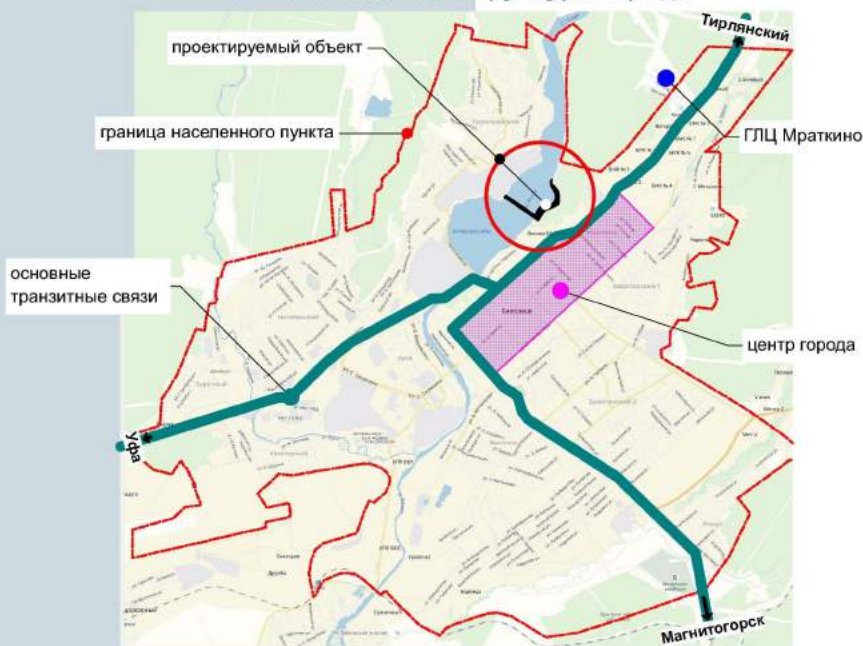




Расположение в структуре окружающих систем расселения



Расположение в структуре города



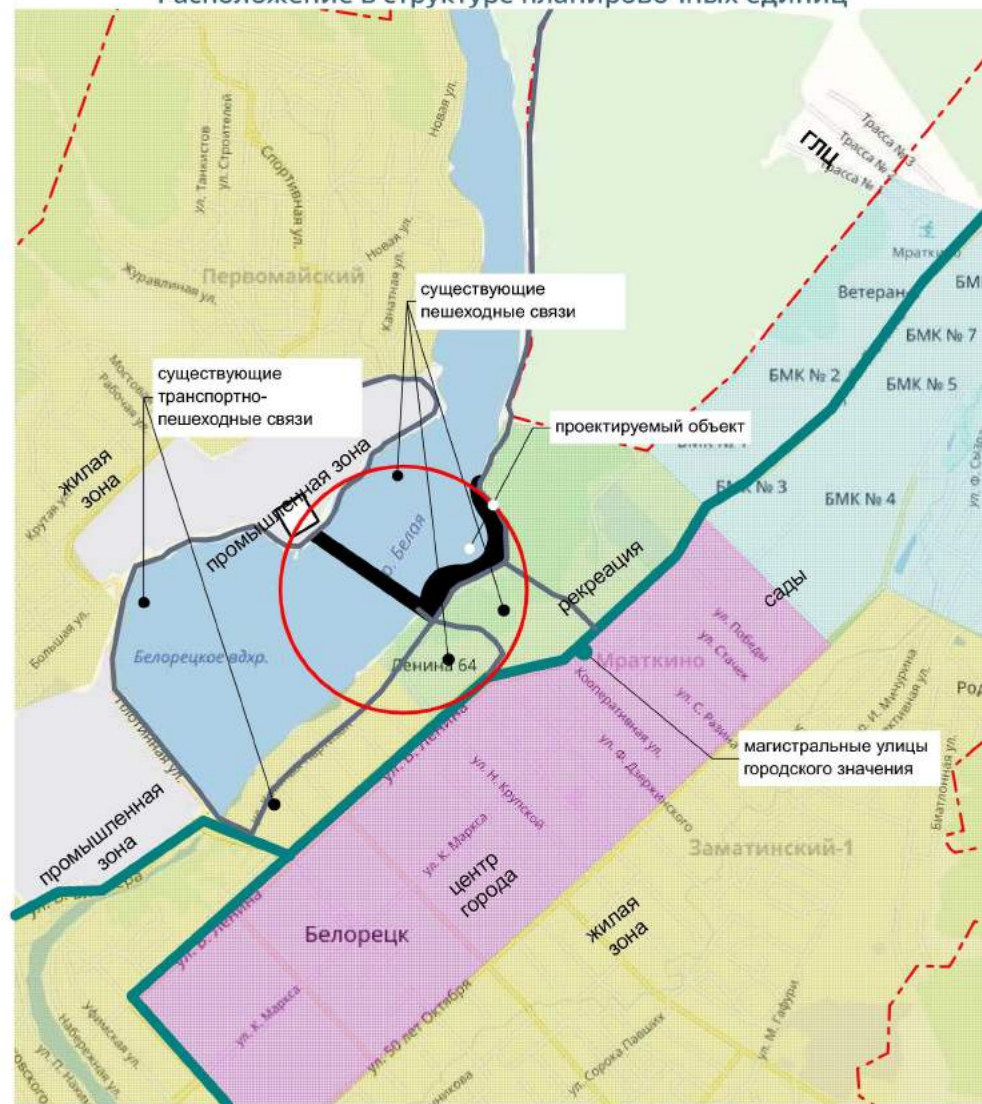
РАСПОЛОЖЕНИЕ В СТРУКТУРЕ ТУРИСТСКО-РЕКРЕАЦИОННОГО КЛАСТЕРА  
РАЗВИТАЯ ТУРИСТСКАЯ ИНФРАСТРУКТУРА  
**РАЗВИТЫЕ ПРИРОДНЫЕ КОМПОНЕНТЫ**

НАЛИЧИЕ ВНЕШНИХ ТУРИСТОВ

ГОРНЫЕ КУОРТЫ БАШКИРИИ

"ЛЕГЕНДЫ УРАЛА"

Расположение в структуре планировочных единиц



СИТУАЦИОННЫЙ ПЛАН



# НЕОБХОДИМОСТЬ РАЗВИТИЯ ПЕШЕХОДНОЙ ДОСТУПНОСТИ ДЛЯ ПРОХОДНОЙ ЗАВОДА

## УДОБНАЯ ДОСТУПНОСТЬ С МАГИСТРАЛЬНЫХ УЛИЦ

НЕОБХОДИМОСТЬ РАЗВИТИЯ ПЕШЕХОДНОЙ ДОСТУПНОСТИ КАК С ЦЕНТРАЛЬНОЙ ЧАСТИ, ТАК И С РАЙОНА "ПЕРВОМАЙСКИЙ"

### Условные обозначения:

#### Границы:

- граница проектирования
- ГРАНИЦА НАСЕЛЕННОГО ПУНКТА ГОРОД БЕЛОРЕЦК
- ГРАНИЦА АДМИНИСТРАТИВНЫХ РАЙОНОВ НАСЕЛЕННОГО ПУНКТА ГОРОД БЕЛОРЕЦК
- ЖЕЛЕЗНАЯ ДОРОГА
- МАГИСТРАЛЬНАЯ УЛИЦА ГОРОДСКОГО ЗНАЧЕНИЯ
- ЦЕНТРАЛЬНАЯ УЛИЦА
- МАГИСТРАЛЬНАЯ УЛИЦА РАЙОННОГО ЗНАЧЕНИЯ
- ОСНОВНЫЕ ПЕШЕХОДНЫЕ СВЯЗИ
- ОСТАНОВОЧНЫЕ ПУНКТЫ
- МОСТОВОЕ СООРУЖЕНИЕ
- ПЛОТИНА

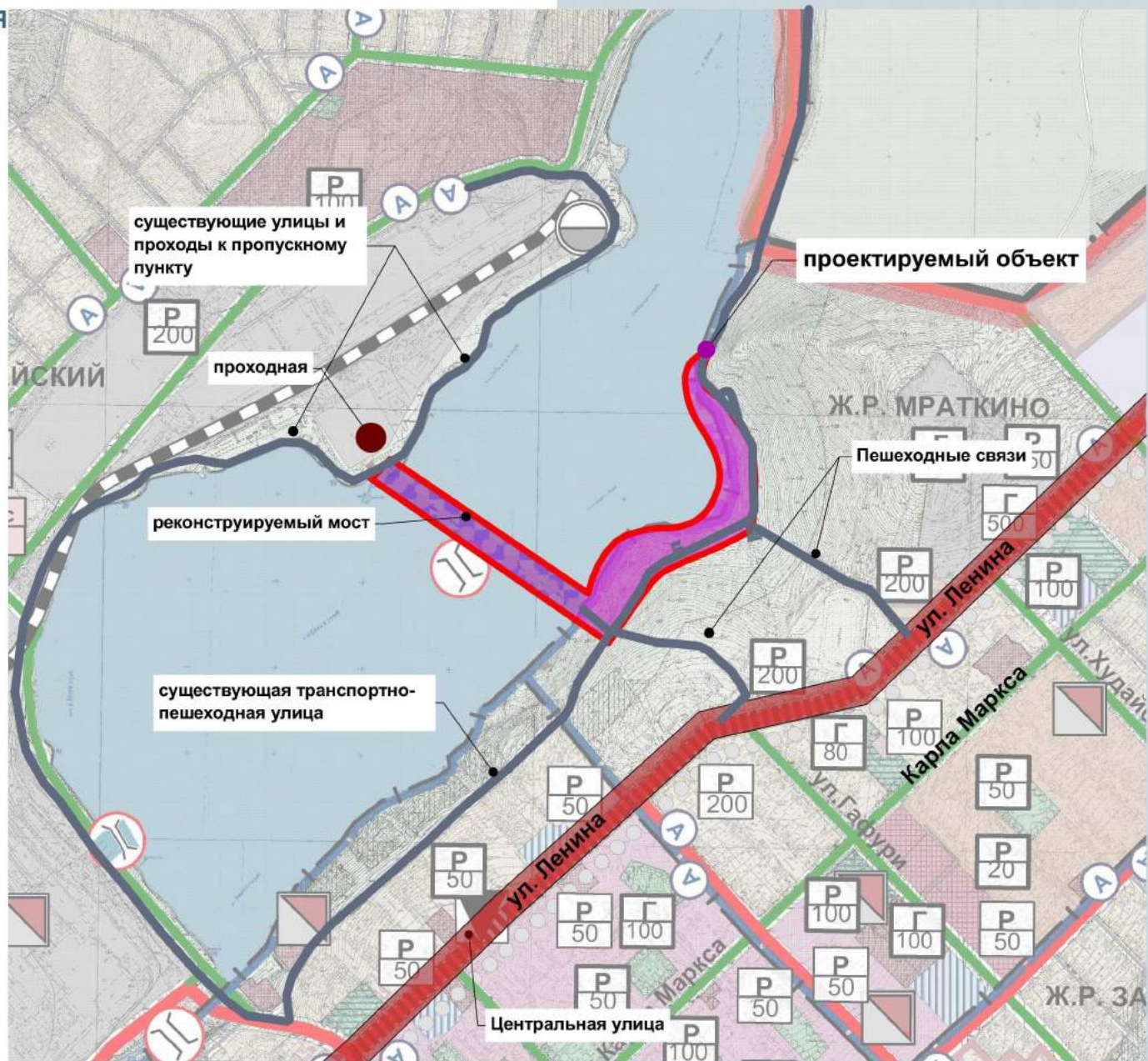
КРАТКОВРЕМЕННЫЕ СТОЯНКИ/ КОЛИЧЕСТВО МЕСТ

ПАРКИНГИ/ КОЛИЧЕСТВО МЕСТ

ГАЗОРАСПРЕДЕЛИТЕЛЬНЫЙ ПУНКТ

ОЧИСТНЫЕ СООРУЖЕНИЯ

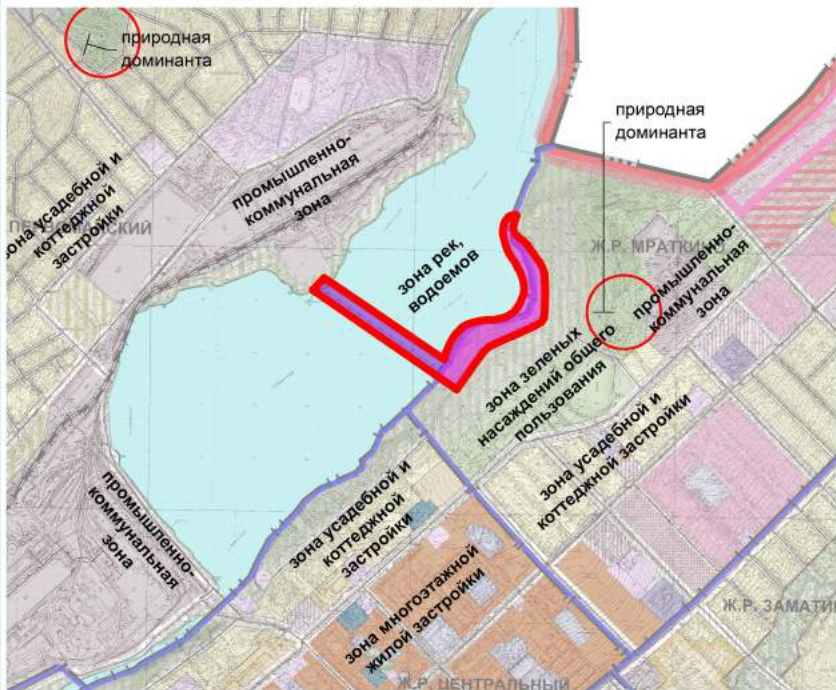
КОТЕЛЬНАЯ



проектируемый объект

Пешеходные связи

Центральная улица



## ОТСУТВИЕ ВИЗУАЛЬНЫХ ОГРАНИЧЕНИЙ

ДОМИНИРОВАНИЕ ПРИРОДНЫХ ОБЪЕКТОВ





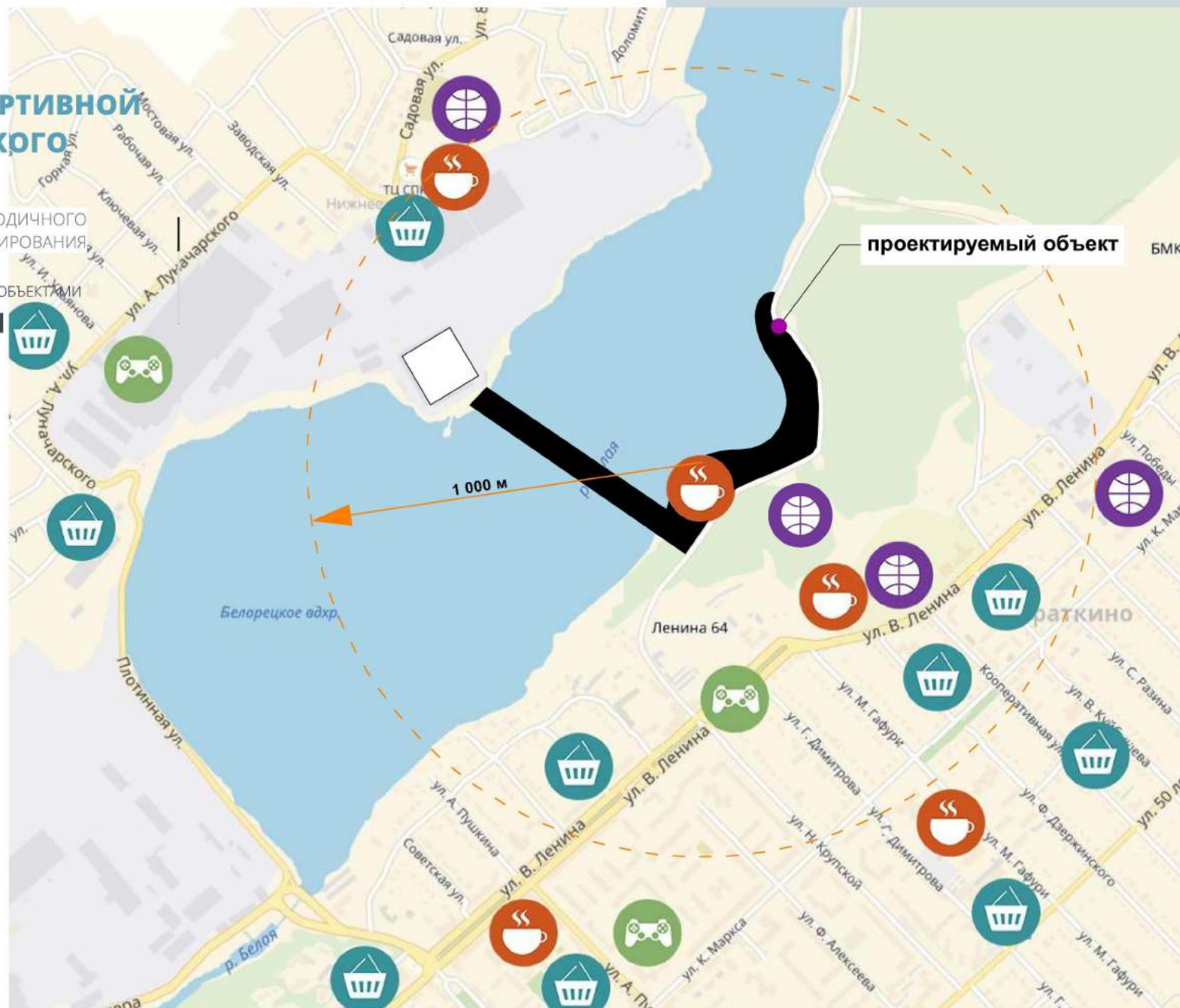
## БЛИЗОСТЬ СПОРТИВНОЙ ЗОНЫ ГОРОДСКОГО НАСЕЛЕНИЯ

ВОЗМОЖНОСТЬ КРУГЛОГОДИЧНОГО  
ФУНКЦИОНИРОВАНИЯ

## БЛИЗОСТЬ МАГИСТРАЛЬНЫХ УЛИЦ С ОБЪЕКТАМИ ОБСЛУЖИВАНИЯ

Условные обозначения:




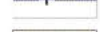
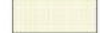







-  - объекты торговли
-  - предприятия общественного питания
-  - спортивные объекты
-  - объекты досуга

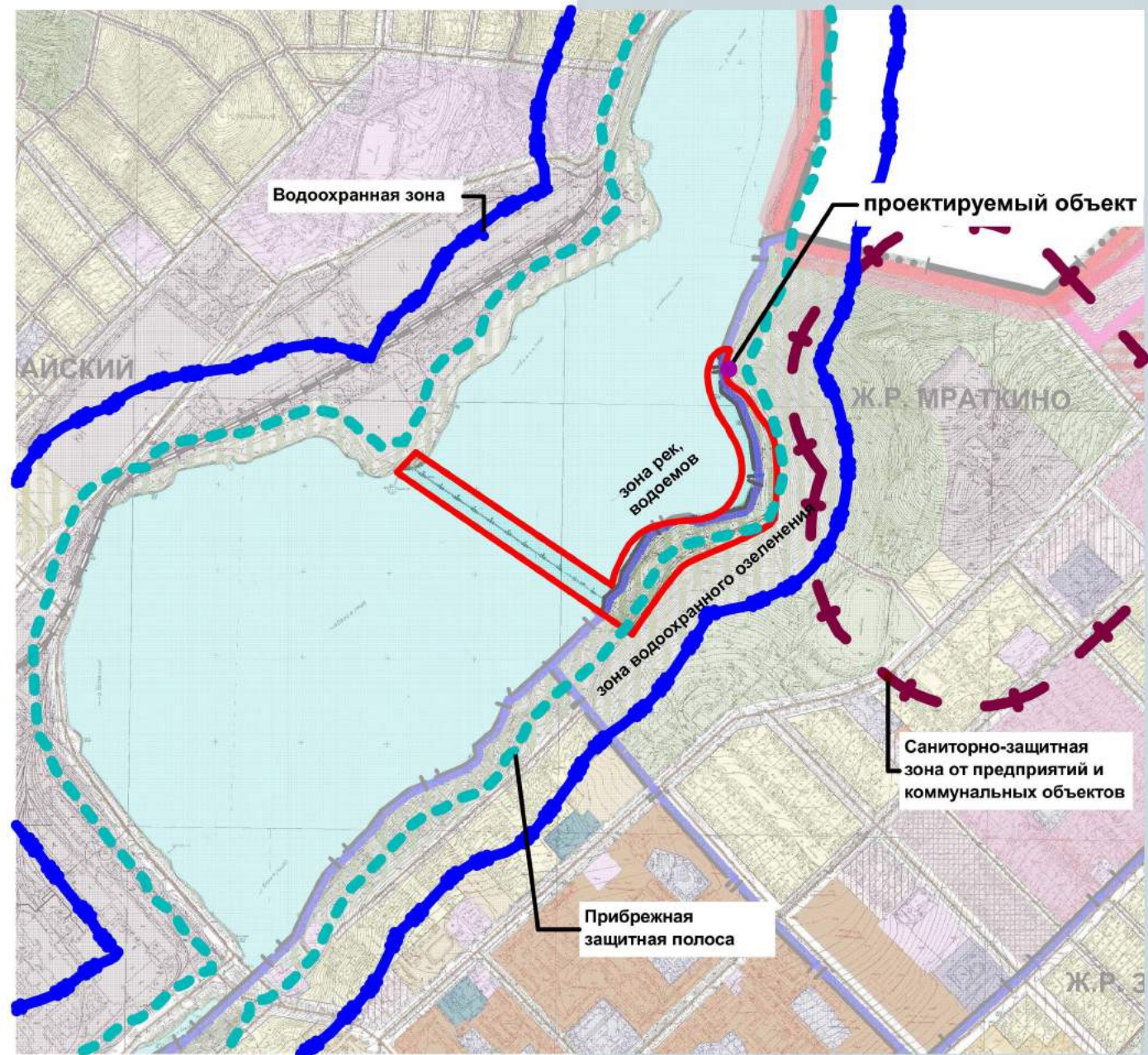


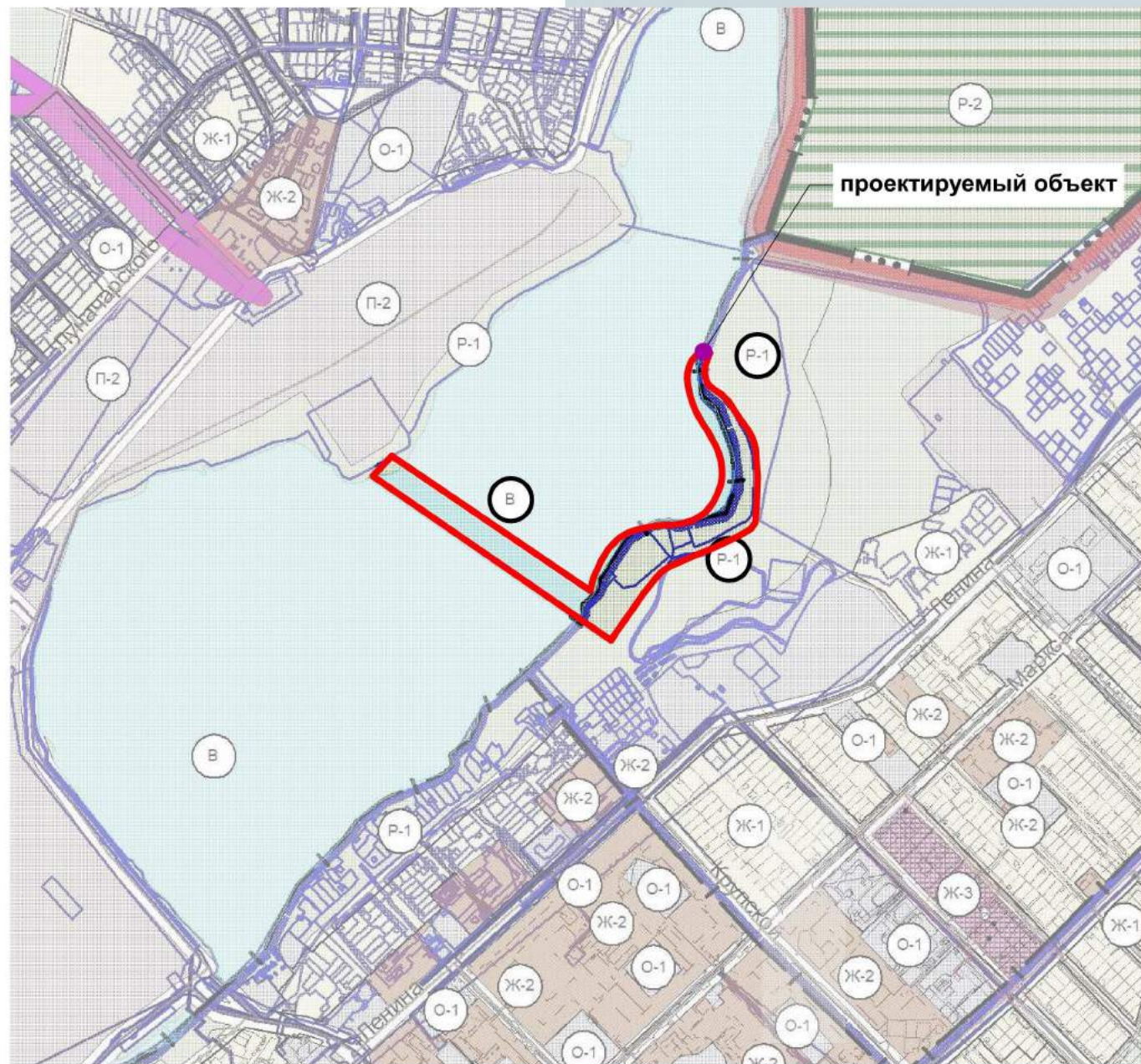


Условные обозначения:

Границы:

-  - граница проектирования
-  ГРАНИЦА НАСЕЛЕННОГО ПУНКТА ГОРОД БЕЛОРЕЧЬК
-  ГРАНИЦА ПЛАТФОРМНЫХ РАЙОНОВ НАСЕЛЕННОГО ПУНКТА ГОРОД БЕЛОРЕЧЬК
-  УСАДЕБНОЙ И КОТТЕДЖНОЙ ЗАСТРОЙКИ
-  СРЕДНЕЭТАЖНОЙ СЕКЦИОННОЙ ЗАСТРОЙКИ
-  МНОГОЭТАЖНОЙ ЗАСТРОЙКИ
-  ЛЕЧЕБНО-ОЗДОРОВИТЕЛЬНЫХ ОБЪЕКТОВ
-  ЗЕЛЕНЫХ НАСАЖДЕНИЙ ОБЩЕГО ПОЛЬЗОВАНИЯ
-  ПРОМЫШЛЕННО-КОММУНАЛЬНЫЕ
-  ВОДООХРАННОГО ОЗЕЛЕНЕНИЯ
-  РЕК, ВОДОЕМОВ
-  УЛИЧНО-ДОРОЖНОЙ СЕТИ





Условные обозначения:

Границы:

- граница проектирования

- граница жилых районов г. Белорецк

- реки, водоёмы

- ландшафтно-рекреационная зона

- зона производственно-коммунальных объектов II-III класса вредности

- зона индивидуальной жилой застройки

- зона секционной многоквартирной жилой застройки



Условные обозначения:

Границы:

- граница проектирования
- граница населенного пункта ГОРОД БЕЛОГОРСЬК
- граница городского района НАСЕЛЕННОГО ПУНКТА ГОРОДА БЕЛОГОРСЬК

Территории:

- многоэтажная блокзона-дво-квартирная
- среднеэтажная секционная застройка
- микроэтажная застройка
- спец. нац. заказники (заповедники, заказники, заказники)
- защитные и оздоровительные зоны (защитные сады)
- общественно-культурные объекты (детские сады, школы, спортивные объекты)
- технико-административные объекты
- промышленно-ремесленные
- объекты рекреации
- сады
- рек. заказники

Инженерно-транспортной инфраструктуры:

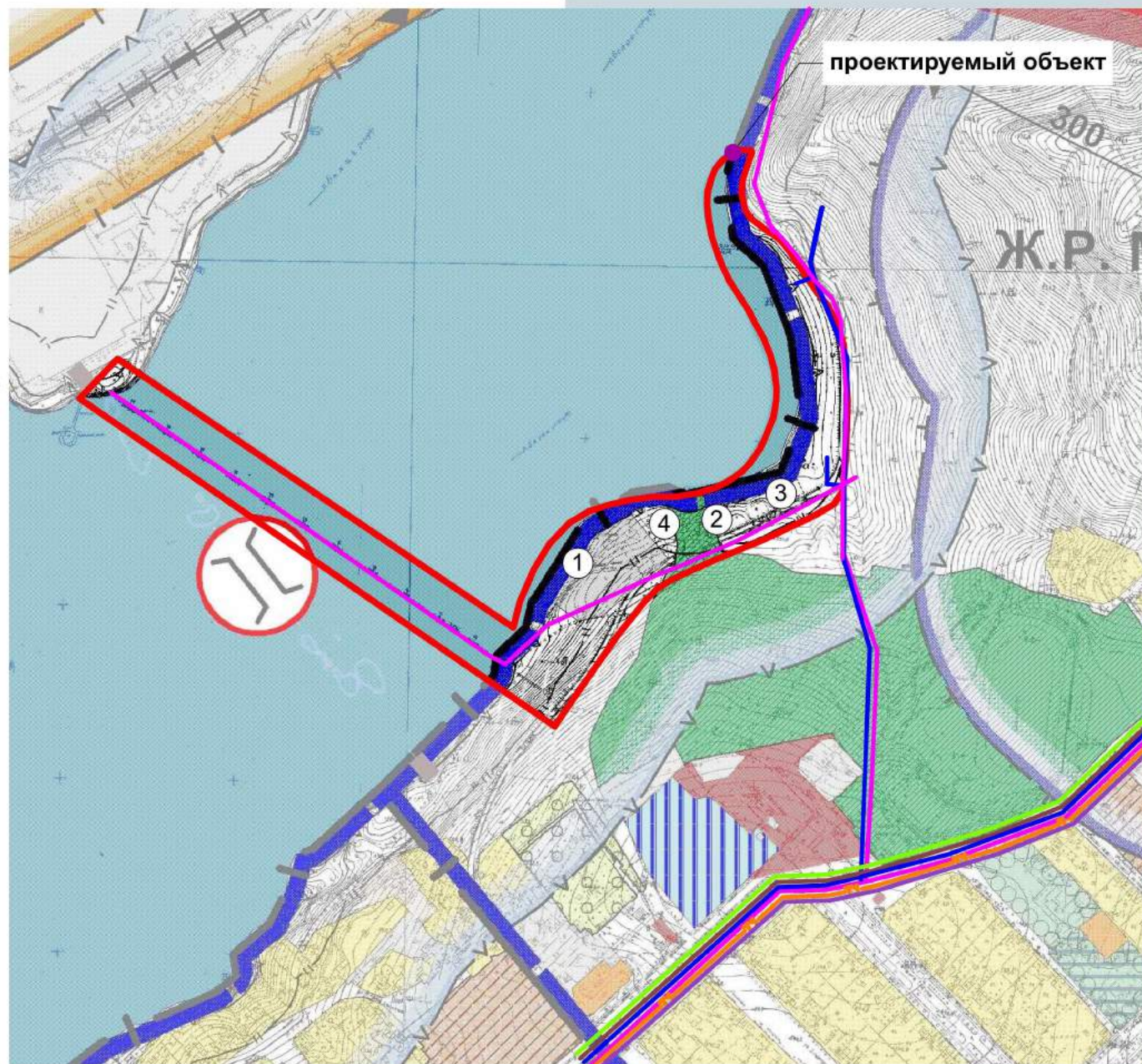
- железнодорожные пути
- пешеходная улица
- пешеходный мост
- мостовое сооружение
- плотина
- линия высокого напряжения
- газопровод высокого давления
- водопроводная линия
- прибрежная защитная полоса
- ветровая полоса
- санитарно-защитная зона от вредности и шума объектов
- зона вредности от железной дороги

Экспликация сооружений:

- 1 кафе "Подочная станция" 1 эт.
- 2 дом охотника и рыболова 1 эт.
- 3 спортивные площадки (открытые) -
- 4 спасательная станция 1 эт.

Сооружения и коммуникации инженерной инфраструктуры:

- пожарно-питьевой водопровод
- самотечная бытовая канализация
- воздушная линия электропередач напряжение 0,4 кв (ВЛ-0,4 кв)
- газопровод низкого давления
- сети теплоснабжения
- сети связи






**Условные обозначения:**

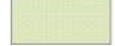
**Границы:**

 граница проектирования

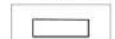
**Природный ландшафт:**

 - древесная растительность естественного происхождения

 - травяная растительность естественного происхождения

 - травяная растительность естественного происхождения

**Объекты капитального строительства:**

 - здания, строения, сооружения

**Экспликация сооружений:**

① кафе "Лодочная станция"


② дом охотника и рыбака

③ спортивные площадки (открытые)

④ спасательная станция


**Улично-дорожная сеть:**

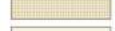
 - проезды


 - пешеходный мост

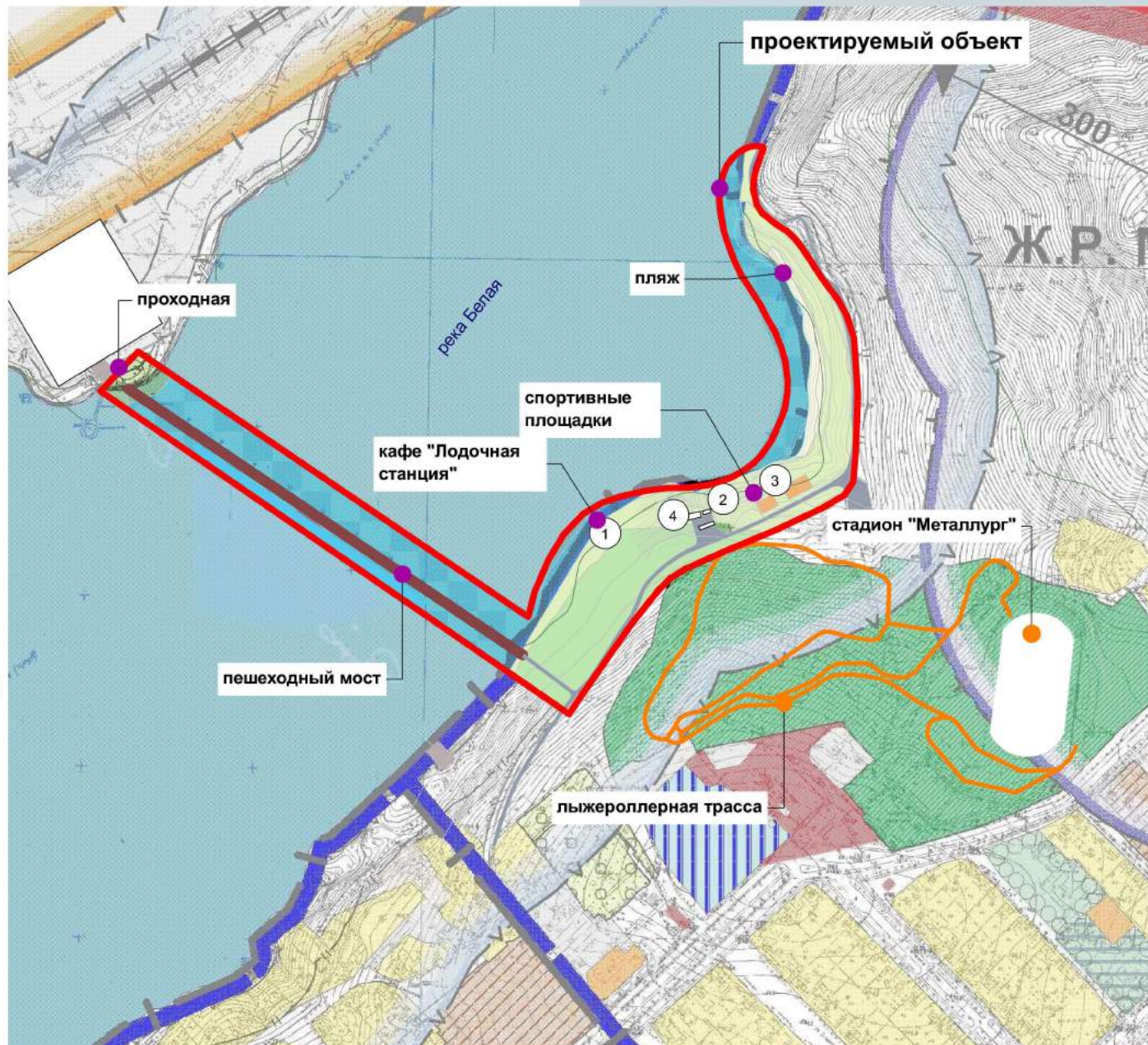
 - пешеходный мост

**Прочее:**

 - спортивные площадки (открытые)

 - песок

 - водный объект





**Проект организации рекреационной зоны решает несколько проблем:**

- существует огромная проблема в российских городах. Это отсутствие реализации концепции «третьего места». Третье место - это якорь в жизни общества, который способствует и содействует творческому взаимодействию людей. Дом, работа, школа, институт - первое и второе место - считаются приоритетными в жизни индивида. Третьим же местам чаще отводится развлекательная, рекреационная роль. Тем не менее, «третьи места» выполняют важные социальные, экономические и политические функции.
- дорога в обход моста, по существующей автомобильной дороге вдоль берега, составляет путь более чем на три километра.
- отсутствие пешеходной связи от центральных частей города до проходной завода.

**Проектные предложения:**

Планируемая к благоустройству территория представляет собой совокупность двух функциональных зон - это пешеходный мост и прилегающая к нему территория пляжа.

Проектом предлагается:

- реставрация деревянного пешеходного моста по оригинальным чертежам. Данный мост будет выполнять три основных функции: пешеходная связь жилого района «Первомайский» (население около 5 тыс. чел.) с зоной отдыха, пешеходная связь жилых районов с проходной завода (количество работников около 6 тыс. чел.), рекреационная функция;
  - обеспечение пешеходных связей городского пляжа с жилым районом «Центральный», «Мраткино» и остальными;
  - организация пространства городского пляжа с формированием следующих зон: непосредственно пляжной зоны, спортивной зоны, лодочного пирса и станции, амфитеатра, коммерческих зон с местами размещения зданий и сооружения для летнего отдыха.
- Результатом станет активная организованная рекреация жителей и гостей не только в зимнее время, но и в летнее. Особенности местного ландшафта позволят развивать зимние виды спорта, такие как катание на лыжах, коньках, а также зимние забавы - катание на тюбингах, санях.
- Благоустроенная территория зоны отдыха и реконструированный пешеходный мост повлияют на развитие торговой деятельности, создаст условия по привлечению социально-ориентированного бизнеса к развитию индустрии отдыха и туризма, что создаст дополнительные рабочие места для жителей города. Разнообразие природных, благоприятных и комфортных условий для отдыха и физической культуры создает предпосылки для развития самых разных типов туристско-рекреационной деятельности.

**ТЭП**

Длина моста - 550 м.

Площадь территории городского пляжа - 7500 м<sup>2</sup>, из нее:

- площадь непосредственно пляжа - 5700 м<sup>2</sup>
- площадь коммерческо-развлекательных пространств - 1800 м<sup>2</sup>
- длина пирсов - 220 м.

**Ориентировочная стоимость реализации:**

Реставрация моста - 50 млн. руб.

Подготовка площадок для реализации коммерческих функций, включая строительство подводящих инженерных сетей, дорожек и тротуаров - 20 млн. руб.

Строительство пляжа с МАФ - 3 млн. руб.

Строительство пирсов и амфитеатра - 20 млн. руб.

Строительство лодочного пирса - 10 млн. руб.

Строительство здания обслуживания - 10 млн. руб.

Всего - 113 млн. руб.





**ЭКСПЛИКАЦИЯ ОБЪЕКТОВ:**

- 1 - ПРЕДПРИЯТИЕ ОБЩЕСТВЕННОГО ПИТАНИЯ
- 2 - ОБЪЕКТЫ РАЗВЛЕЧЕНИЯ (СЕМЕЙНЫЕ)
- 3 - ОБЪЕКТЫ РАЗВЛЕЧЕНИЯ (МОЛОДЕЖНЫЕ)
- 4 - ЛОДОЧНАЯ СТАНЦИЯ (МЕД.ПУНКТ, САН.УЗЛЫ, СПАСАТЕЛЬНАЯ СТАНЦИЯ)
- Р - ПАРКОВКА





# ПЕШЕХОДНЫЙ МОСТ И ЗОНА ОТДЫХА





ПЕШЕХОДНЫЙ МОСТ И ЗОНА ОТДЫХА





ПЕШЕХОДНЫЙ МОСТ И ЗОНА ОТДЫХА





ПЕШЕХОДНЫЙ МОСТ И ЗОНА ОТДЫХА





ПЕШЕХОДНЫЙ МОСТ И ЗОНА ОТДЫХА





ПЕШЕХОДНЫЙ МОСТ И ЗОНА ОТДЫХА





ПЕШЕХОДНЫЙ МОСТ И ЗОНА ОТДЫХА

