



# МУРАВЛЕНКО

## ДИЗАЙН-ПРОЕКТ БЛАГОУСТРОЙСТВА МИКРОРАЙОН АДМИНИСТРАТИВНЫЙ ДЕТСКАЯ ПЛОЩАДКА (ОРИЕНТИР - ЖИЛОЙ ДОМ УЛ.ЛЕНИНА 74)

### АВТОРЫ ПРОЕКТА:

канд. арх. доц. член САР РФ	Кирилл Гребенщиков
градостроитель	Данил Арефьев
дизайнер	Алена Мунасова
архитектор	Кристина Кид
архитектор	Мария Исакова
архитектор	Алена Волкова

А пр. Металургов, 12 г. Магнитогорск  
Т +7 (3519) 49-20-12  
E secretary@archivar.ru

АРХИТЕКТУРНО-ПРОЕКТНОЕ БЮРО  
**АРХИ**  
7LCU  
АРХИВАРИУС  
archivar.ru

## СОДЕРЖАНИЕ

СУЩЕСТВУЮЩЕЕ ПОЛОЖЕНИЕ	Ситуационный план	2
	Историческая справка	3
	Существующее функциональное зонирование территории с транспортной схемой	4
	Транспортная схема, включая пешеходные связи, схему маршрутов общественного транспорта, схему пешеходной доступности (в радиусе до 1 км)	5
	Карта-схема регулирования застройки, схема высотности (в радиусе до 1 км)	6
	Схема, отражающая состояние существующей инженерной инфраструктуры (в границах проектируемой территории)	7
КОНЦЕПЦИЯ	Архитектурная концепция	8
ПРОЕКТНЫЕ ПРЕДЛОЖЕНИЯ ПО БЛАГОУСТРОЙСТВУ ТЕРРИТОРИИ	Функциональный анализ окружения	9
	Схема проектного функционального зонирования территории	10
	Схема планируемых изменений на территории реализации проекта по созданию комфортной городской среды	11
	Экспликация объектов используемых в проекте	12
	Описание отделочных материалов	13
	Трехмерные визуализации (Вид сверху)	14-15
	Трехмерная визуализация (Лето)	16
Трехмерная визуализация (Зима)	17	



Г. МУРАВЛЕНКО



МИКРОРАЙОН ЦЕНТРАЛЬНЫЙ  
- ДЕТСКАЯ ПЛОЩАДКА  
(ОРИЕНТИР - ЖИЛОЙ ДОМ УЛ. ЛЕНИНА 74)

Город назван в честь Виктора Ивановича Муравленко (1912-1977гг.), крупного организатора нефтяной промышленности Западной Сибири, первого руководителя «Главтюменнефтегаза».

Вначале возникало немало споров по поводу названия будущего города. Одни предлагали назвать его Нефтеозерском, другие - Трехозерным, но поселку было присвоено имя В.И.Муравленко, человека, под непосредственным руководством и при участии которого Западная Сибирь превратилась в крупнейший нефтедобывающий регион страны.

Своим рождением город обязан промышленному освоению Муравленковской группы нефтяных месторождений. Первым в 1975 году было открыто Суторминское месторождение - одно из крупнейших в Западной Сибири, и уже в 1982 г. начата его промышленная разработка.

Тогда же утвержден генеральный план застройки пос. Муравленковский, разработанный институтом «Новосибирскгражданпроект».

С образованием в 1982 г. НГДУ «Суторминскнефть» и переездом его коллектива в Муравленко начался этап не только интенсивного бурения и обустройства нефтяных скважин, но жилищного и социально-культурного строительства. В период 1983-1985 гг. было построено 100,7 тыс.кв. м общ. пл. жилья, всего же в 1983 -1991 гг. - 479 тыс. кв. м. общ. пл. жилья.

Место под застройку поселка было выделено в 1980 г., строительство велось на месте среди болот и озер, на песке. Город построен на землях лесных ненцев, ранее присоединенных к России казаками.

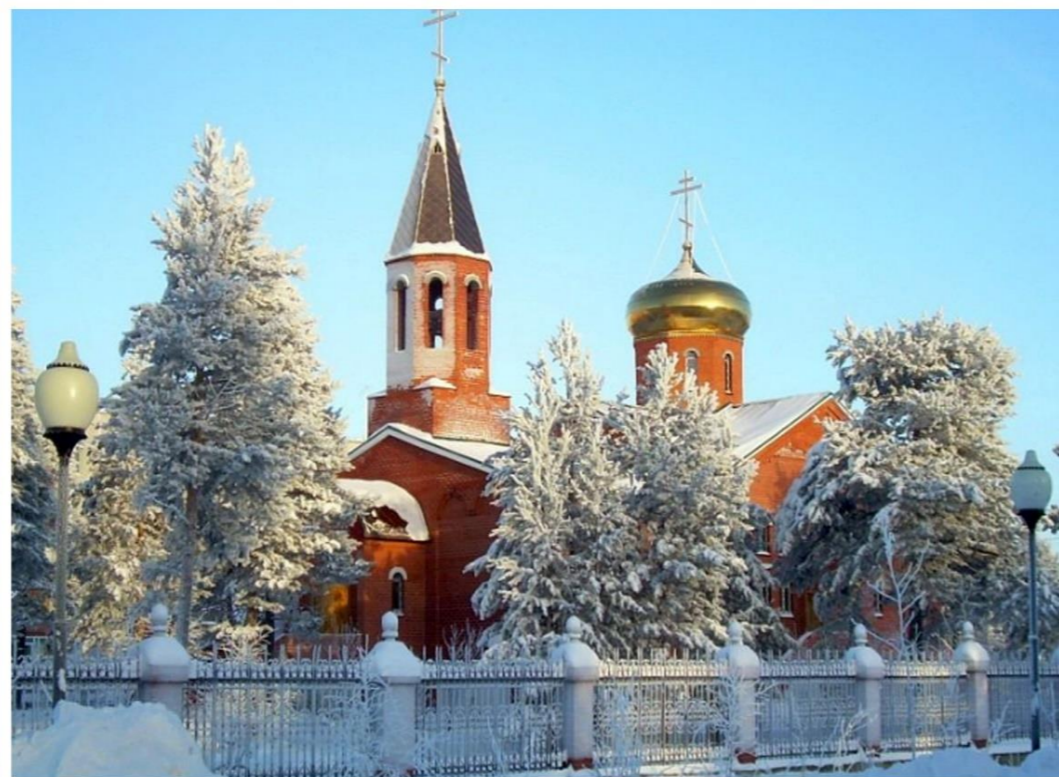
К началу 1984 года в поселке уже проживали 1 600 человек. Были построены столовая на 40 мест, магазин, медицинская амбулатория, АТС на 200 номеров, телеустановка типа "Экран". В том же году было сдано в эксплуатацию 33 834 кв. м жилья в деревянном исполнении, баня-прачечная и ряд других объектов. С 1987 года у улиц поселка Муравленковский появились названия - Ленина, 70 лет Октября, Пионерская, переулок Новоселов и другие.

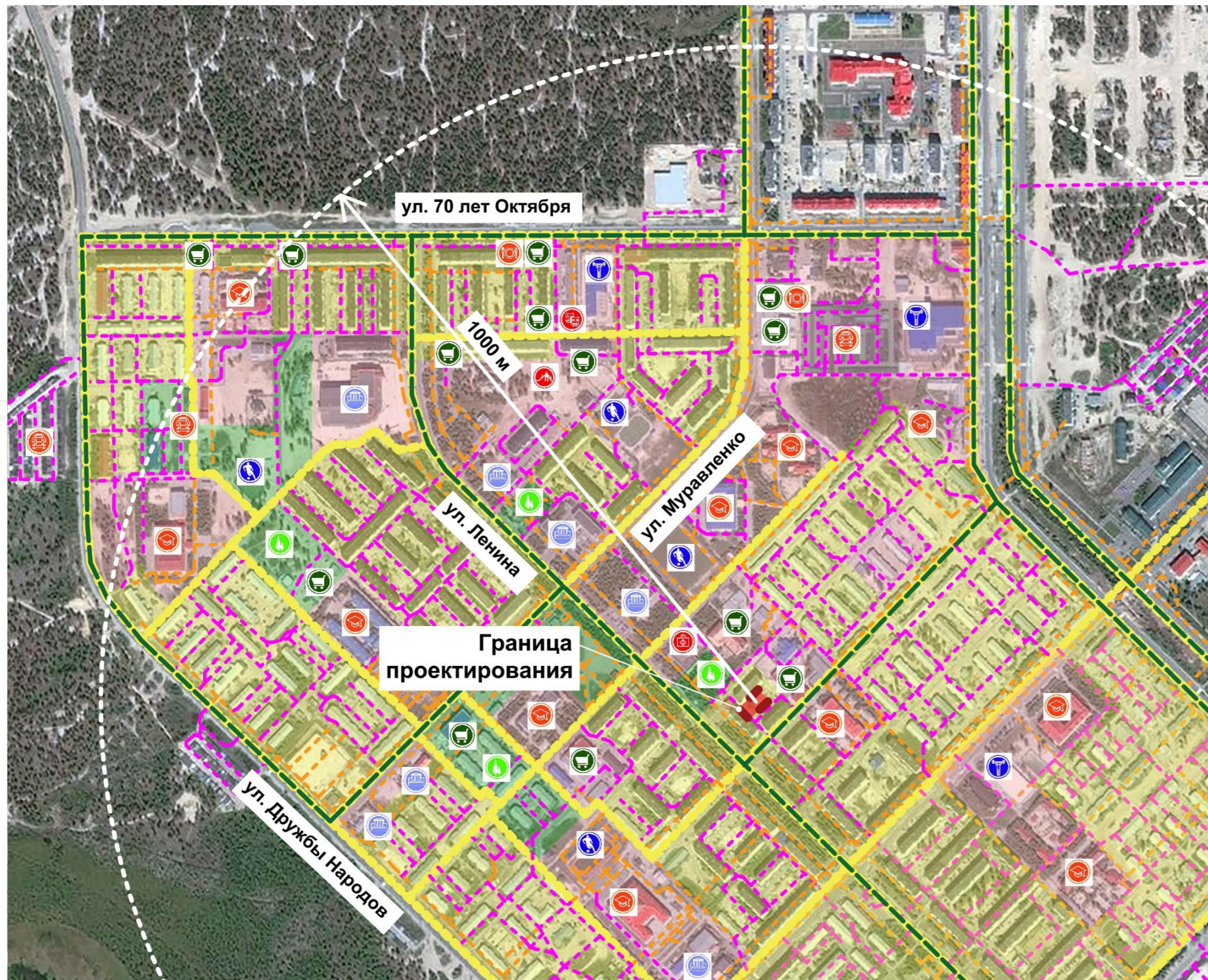
Статус городского присвоен поселку в 1984 году. На тот момент в нем проживало 2 тыс. чел., ежегодный прирост составлял 3-4 тыс. чел.

Со всей страны ехали нефтяники, строители, учителя, врачи, представители более чем 70 национальностей. Этнический состав населения достаточно разнообразен. Наиболее крупными национальными группами являются русские, украинцы, татары, белорусы, башкиры. На начало 1992 года в городе проживало 27,5 тысячи человек, на 01.01.1995 - 34,2 тысячи, а на 01.01.1999 -36,9 тысячи жителей.

В 1990 г. пос. Муравленковский Пуровского района ЯНАО отнесен к категории городов окружного подчинения.

В 2004 г. законом ЯНАО г. Муравленко наделен статусом городского округа, определены его границы.



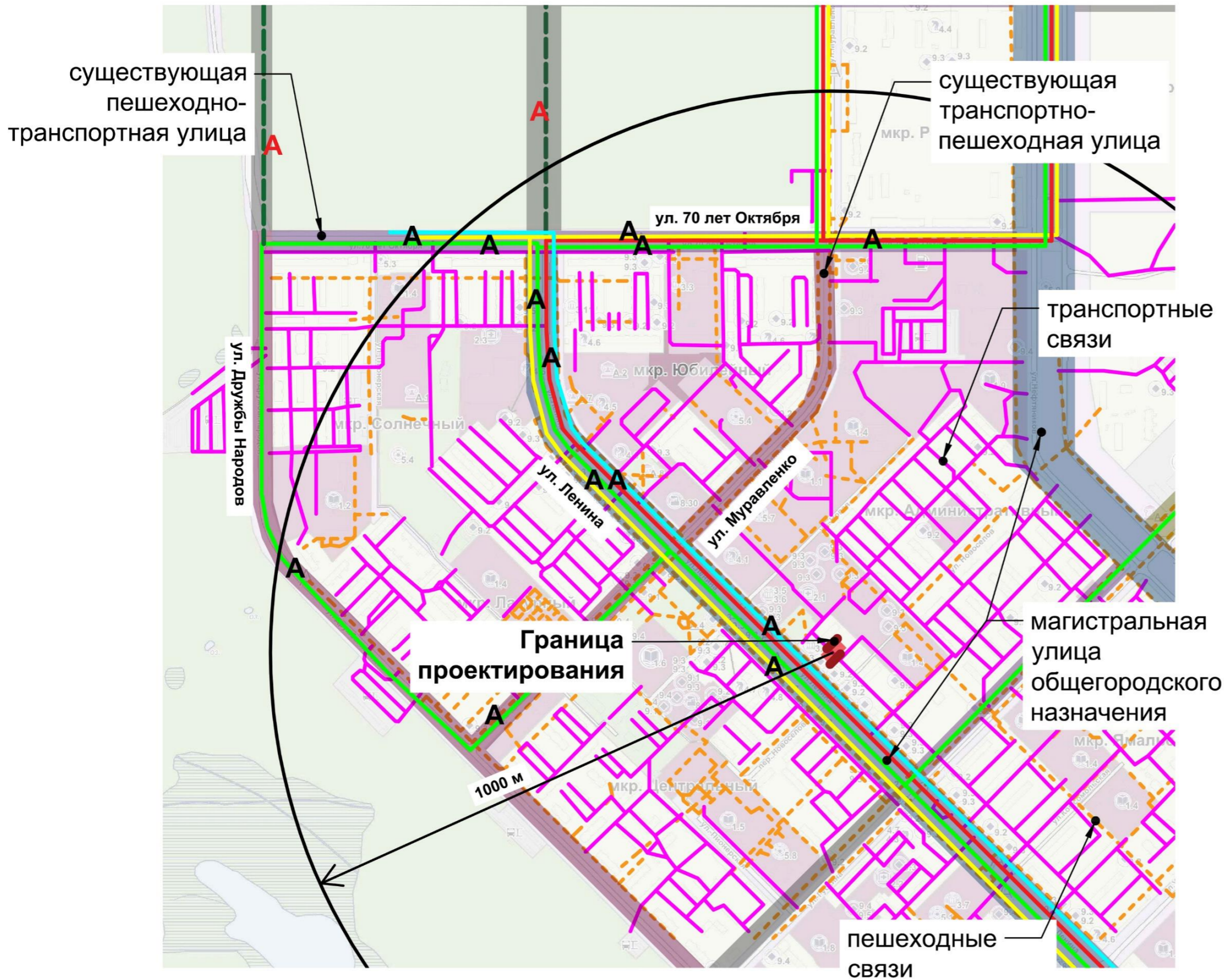


Условные обозначения:

-  - граница проектирования
-  - автомобильный маршрут
-  - проезды
-  - пешеходные пути
-  - автобусный маршрут
-  - общественно-деловая зона
-  - жилая зона
-  - зона рекреационного назначения
-  - зона производственного использования
  
-  - объекты здравоохранения
-  - выбранная территория (зона отдыха)
-  - здания административного назначения
-  - объекты общественного питания
-  - сквер
-  - объекты спортивного назначения
-  - детская школа искусств
-  - объекты учебно-образовательного назначения
-  - спортивные площадки
-  - объекты торговли
-  - гаражи

**ТРАНСПОРТНАЯ СХЕМА, ВКЛЮЧАЯ ПЕШЕХОДНЫЕ СВЯЗИ, СХЕМУ МАРШРУТОВ ОБЩЕСТВЕННОГО ТРАНСПОРТА, СХЕМУ ПЕШЕХОДНОЙ ДОСТУПНОСТИ (В РАДИУСЕ ДО 1 КМ).**

**ДИЗАЙН-ПРОЕКТ БЛАГОУСТРОЙСТВА МИКРОРАЙОН АДМИНИСТРАТИВНЫЙ  
ДЕТСКАЯ ПЛОЩАДКА (ОРИЕНТИР - ЖИЛОЙ ДОМ УЛ. ЛЕНИНА 74)**



**Условные обозначения:**

**Границы:**

- граница проектирования

**Существующие функциональные зоны в границах населенного пункта:**

- общественно-деловая зона
- жилая зона
- зона производственного использования
- зона рекреационного назначения
- зона инженерной и транспортной инфраструктуры

- существующие транспортные связи
- существующие пешеходные связи

**Классификация улиц и дорог в границах населенного пункта:**

- магистральные улицы общегородского назначения регулируемого движения
- магистральные улицы районного назначения (транспортно-пешеходные)
- магистральные улицы районного назначения (пешеходно-транспортные)
- улицы в жилой застройке
- улицы и дороги в производственных, в том числе коммунально-складских зонах

**Общественный пассажирский транспорт:**

- существующая линия внутригородского общественного маршрута №1
- существующая линия внутригородского общественного маршрута №2
- существующая линия внутригородского общественного маршрута №3
- существующая линия внутригородского общественного маршрута №4
- остановка автобусов

**Предположения по развитию общественного пассажирского транспорта:**

- планируемая линия внутригородского общественного маршрута
- строительство остановки автобусов



Условные обозначения:

Границы:

- граница проектирования

Административные границы территориальных образований:

- граница территории особого регулирования

Территориальные зоны

Жилые зоны:

ЖЗ - зона застройки среднеэтажными жилыми домами

Ж4 - зона ведения дачного хозяйства

Общественно-деловые зоны:

О1 - зона делового, общественного и коммерческого назначения

Производственные зоны:

П2 - коммунально-складская зона

Зоны рекреационного назначения:

Р3 - зона озелененных территорий общего пользования

Р2 - зона городских лесов

Зоны транспортной инфраструктуры:

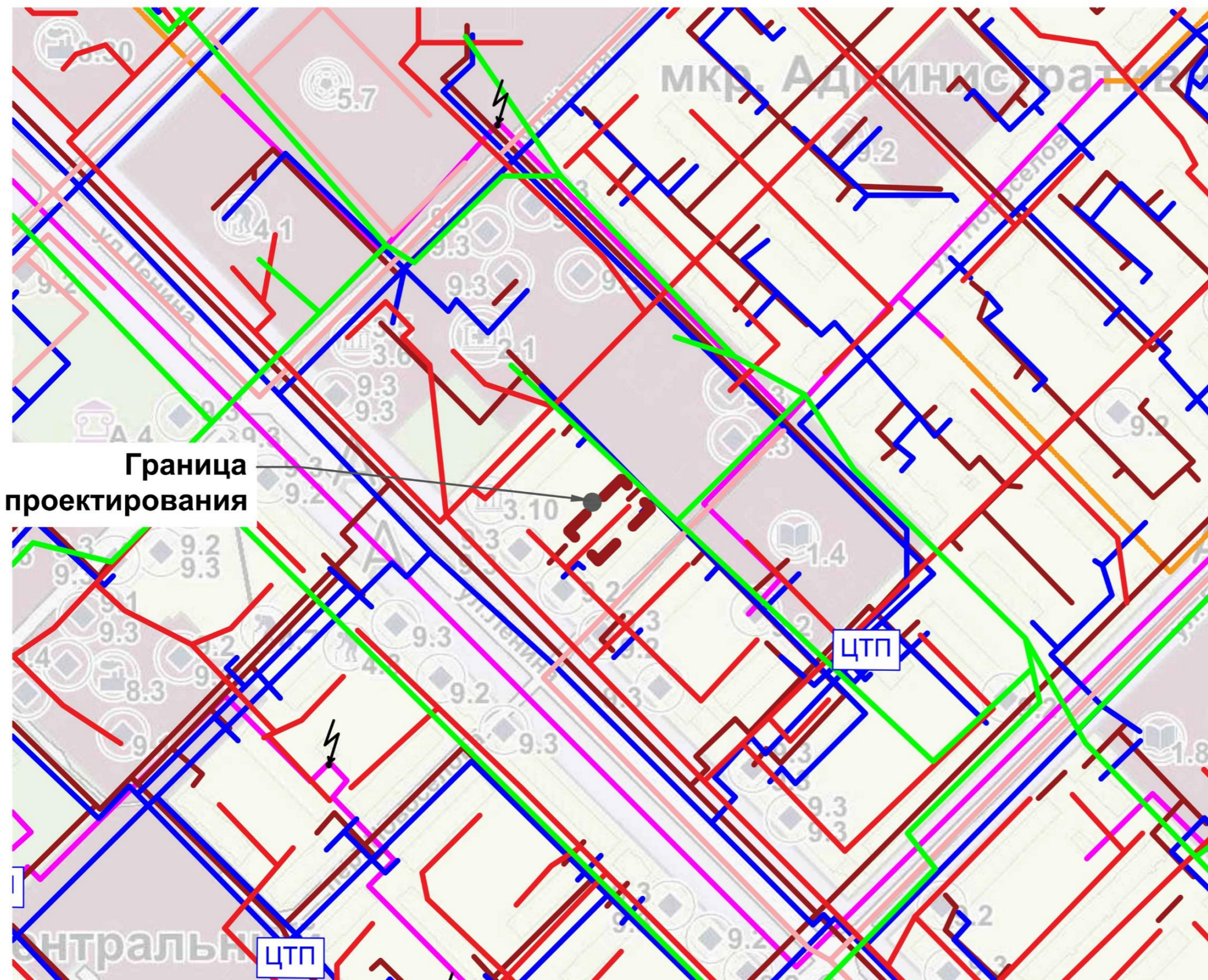
Т - зона транспортной инфраструктуры

**Граница территории  
особого регулирования**

**Граница  
проектирования**


**СХЕМА, ОТРАЖАЮЩАЯ СОСТОЯНИЕ СУЩЕСТВУЮЩЕЙ ИНЖЕНЕРНОЙ ИНФРАСТРУКТУРЫ (В ГРАНИЦАХ ПРОЕКТИРУЕМОЙ ТЕРРИТОРИИ).**

**ДИЗАЙН-ПРОЕКТ БЛАГОУСТРОЙСТВА  
МИКРОРАЙОН АДМИНИСТРАТИВНЫЙ  
ДЕТСКАЯ ПЛОЩАДКА (ОРИЕНТИР - ЖИЛОЙ ДОМ УЛ. ЛЕНИНА 74)**




**Условные обозначения:**

**Границы:**

 - граница проектирования


**Объекты инженерной инфраструктуры:**


 - хозяйственно-питьевой водопровод


 - канализация хозяйственно-бытовая

 - канализация ливневая

 - теплотрасса

 - кабельные линии электропередачи, напряжением 10кВ

 - воздушные линии электропередачи, напряжением 10кВ

 - линейно-кабельные сооружения связи

 - объекты электросетевого хозяйства

 - центральный тепловой пункт

**Граница проектирования**



Проектируемая территория представляет собой внутриворонное пространство. В соответствии с заданием на проектирование был разработан дизайн-проект детской площадки, которая относится к нескольким жилым домам со следующими адресами ул. Муравленко 74, ул. Муравленко 76, ул. Новосёлов 1.

Оборудование для детской площадки предусмотрено с учётом следующих возрастных групп: зона для игр детей до 5 лет, зона для детей от 5 до 12 лет, зона для игр детей старше 12 лет и спортивная зона.

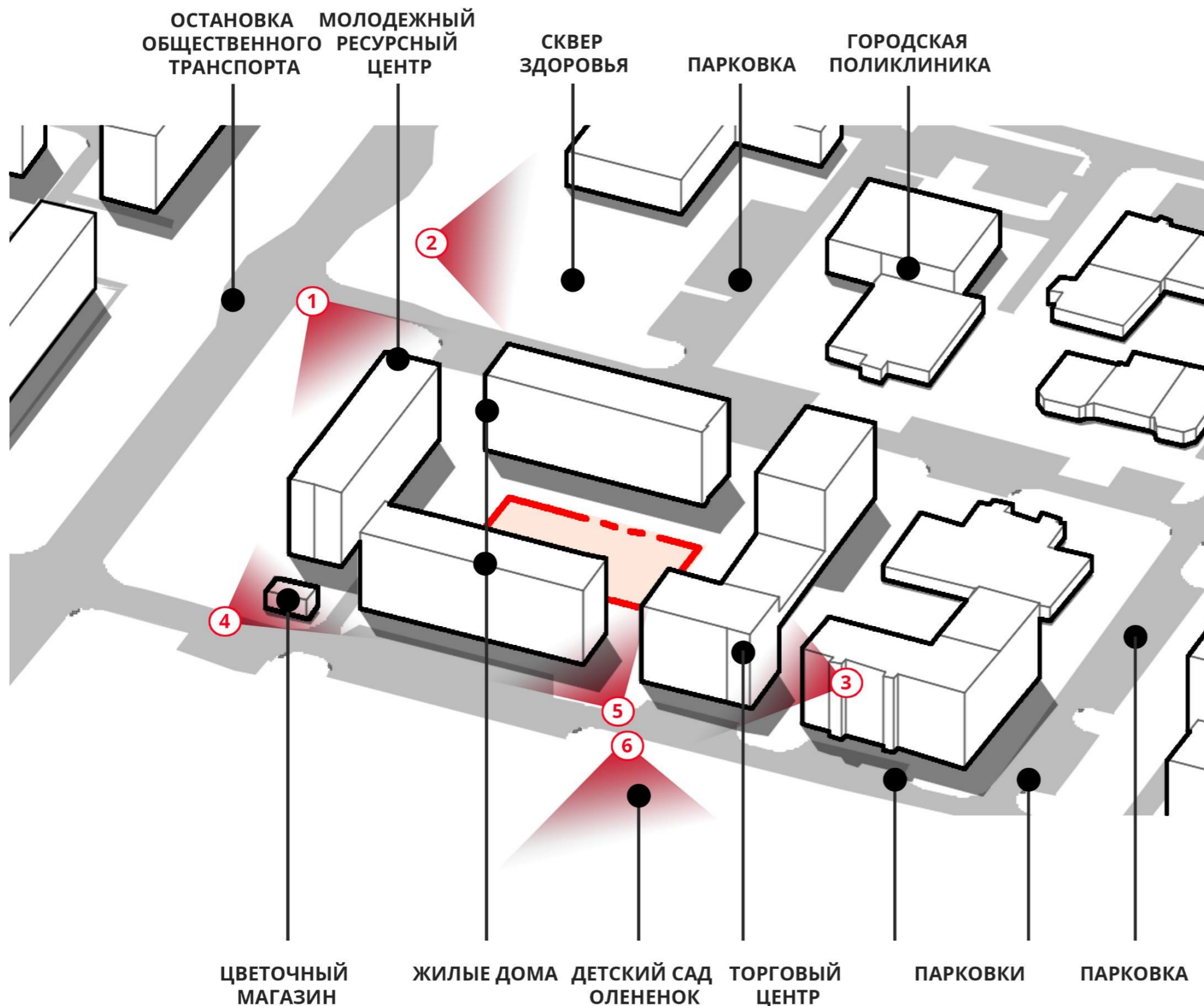
Для наполнения игровых площадок используется оборудование компании «Авен». Каталог оборудования подобран в соответствии с рекомендацией заказчика.

Художественное оформление детского оборудования должно быть выполнено по авторским эскизам, с реалистичным изображением на панно животных северного края, раскрывающих особенности северной флоры и фауны.



В результате реализации проекта показатели благоустроенных территорий города увеличатся на:

1	Площадь покрытий	0,051 га
2	Площадь озеленения	0,027 га
3	Освещение	114 м



ВИД СО СПУТНИКА



1



2



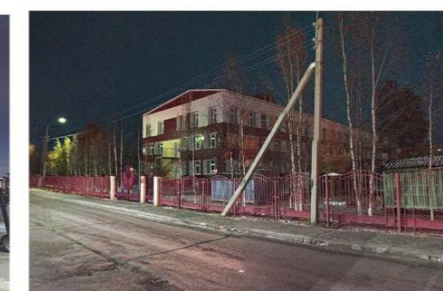
3



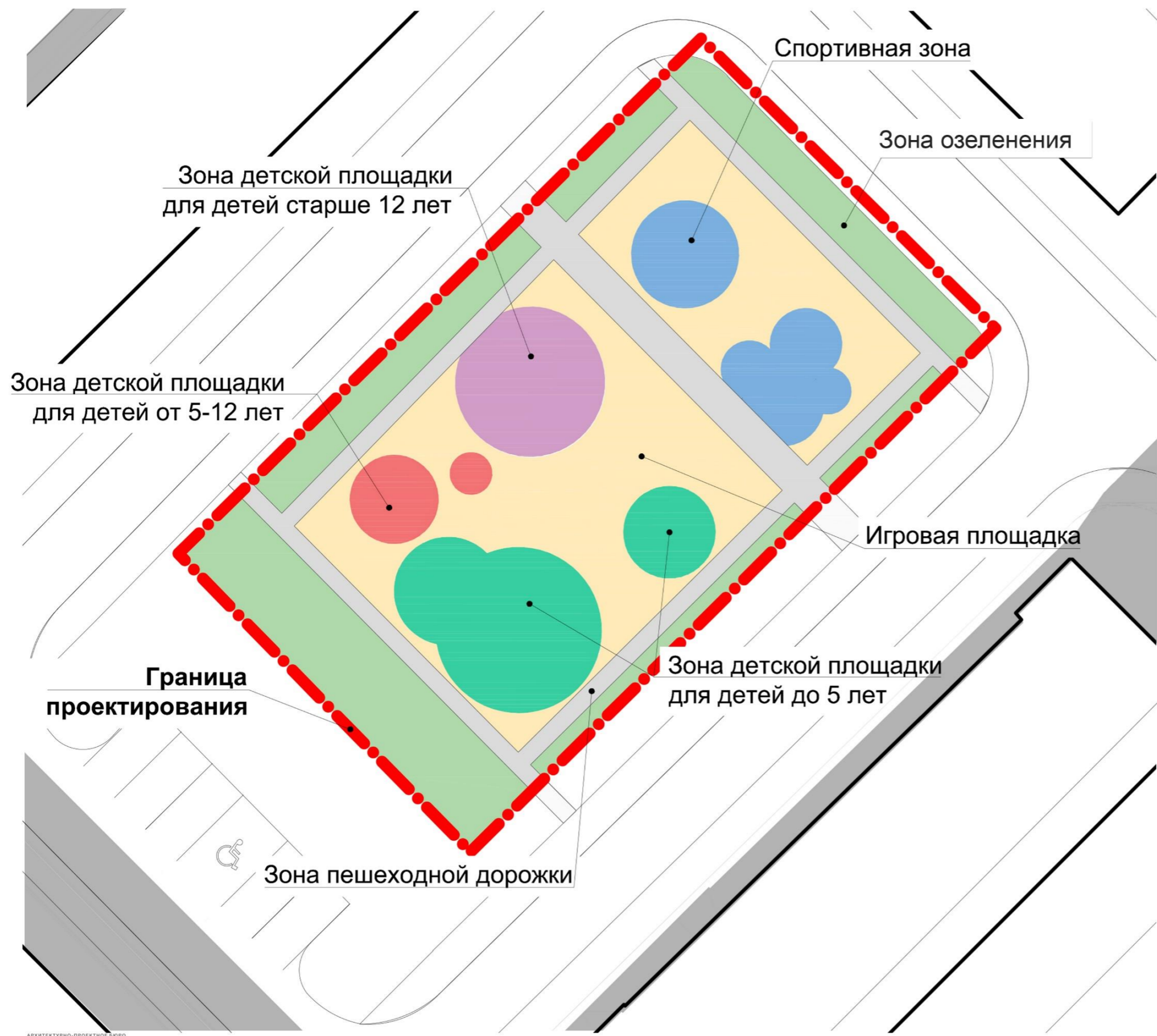
4



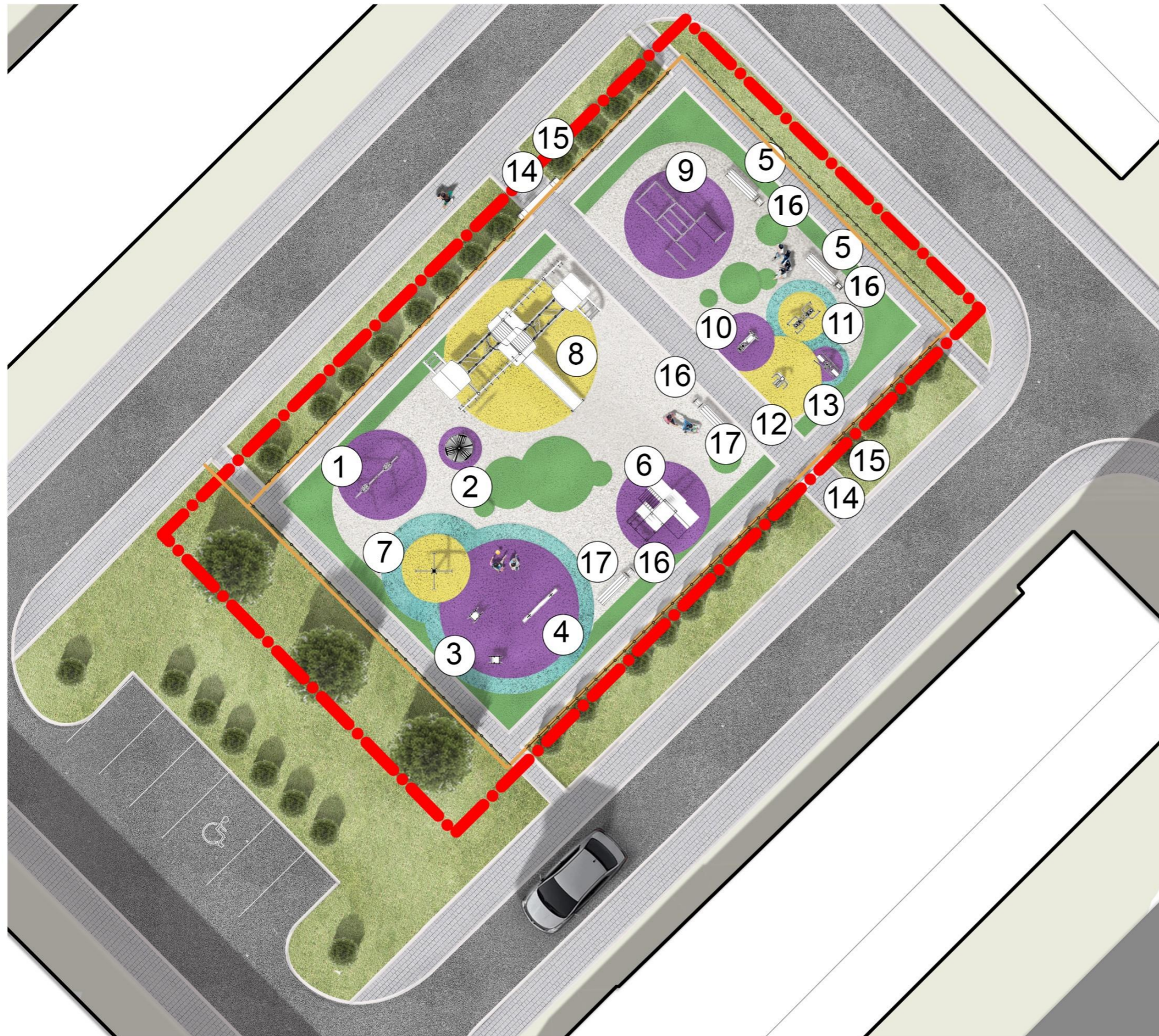
5



6



- Условные обозначения**
- Границы  
- граница благоустройства
- зона озеленения
  - зона детских площадок для детей до 5 лет
  - зона детских площадок для детей от 5 до 12 лет
  - зона детских площадок для детей старше 12 лет
  - пешеходная зона
  - зона игровой площадки
  - зона спортивной площадки



Условные обозначения

- Границы  
 - - - - - граница благоустройства  
 - - - - - организация освещения  
 - - - - - ОГРАЖДЕНИЕ

Типы покрытий\*

- Озеленение
- Дорожное асфальтовое покрытие
- Тротуарная плитка УРБАН (White Pearl)
- Бесшовные наливные покрытия Tornado Colour, зеленый
- Бесшовные наливные покрытия Tornado Colour, бирюзовый
- Бесшовные наливные покрытия Tornado Colour, пурпурный
- Бесшовные наливные покрытия Tornado Colour, желтый
- Бесшовные наливные покрытия Tornado Colour, кремовый

Экспликация объектов\*

№ на плане	Наименование	Кол-во
1	Качели детские двойные с подвесами на цепях	1
2	Детская карусель с фигурными сидениями и поручнями	1
3	Качалка на пружине	2
4	Качели балансир	1
5	Скамейка	5
6	Детский игровой комплекс	1
7	Карусель	1
8	Игровой комплекс	1
9	Турниковый комплекс	1
10	Уличный тренажер "Жим ногами+брусья"	1
11	Уличный тренажер "Маятник"+"Для ног"	1
12	Уличный тренажер двухпозиционный "Верхняя тяга"+"Слегс"	1
13	Уличный тренажер "Имитатор лыжного хода"	1
14	Арка для детской площадки	2
15	Информационный стенд	2
16	Урна	4
17	Скамейка со спинкой	2

Примечания

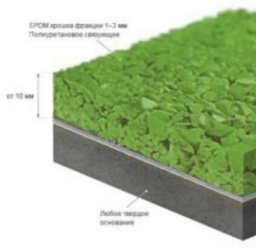
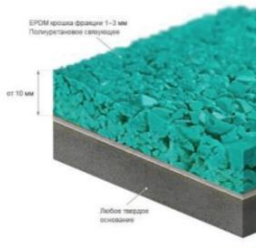
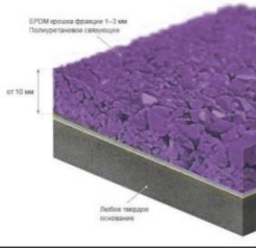
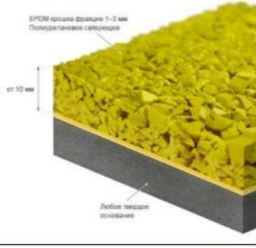
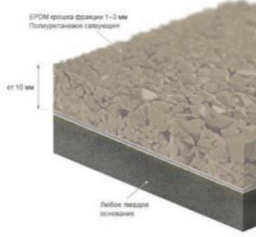
- 1) Графические изображения объектов, используемых в проекте приведены на листе 12
- 2) Подробная классификация типов покрытий, используемых в проекте приведена на листе 13

№ на плане	Наименование	№ на плане
1	Качели детские двойные с подвесами на цепях	1
2	Детская карусель с фигурными сидениями и поручнями	1
3	Качалка на пружине	2
4	Качели балансир	1
5	Скамейка со спинкой	5

№ на плане	Наименование	№ на плане
6	Детский игровой комплекс	1
7	Карусель	1
8	Игровой комплекс	1
9	Турниковый комплекс	1
10	Уличный тренажер "Жим ногами+брусья"	1

№ на плане	Наименование	№ на плане
11	Уличный тренажер "Маятник"+"Для ног"	1
12	Уличный тренажер двухпозиционный "Верхняя тяга"+"Слегс"	1
13	Уличный тренажер "Имитатор лыжного хода"	1
14	Арка для детской площадки	2
15	Информационный стенд	2
16	Урна	2
17	Скамейка со спинкой	2



Тип	Пример	Марка	Размеры	RAL	Фирма производителя
<b>Детские площадки</b>					
Бесшовные наливные покрытия из EPDM гранул		Tornado Colour	Толщина покрытия 10мм	Зеленый	Комфортный город
Бесшовные наливные покрытия из EPDM гранул		Tornado Colour	Толщина покрытия 10мм	Бирюзовый	Комфортный город
Бесшовные наливные покрытия из EPDM гранул		Tornado Colour	Толщина покрытия 10мм	Пурпурный	Комфортный город
Бесшовные наливные покрытия из EPDM гранул		Tornado Colour	Толщина покрытия 10мм	Желтый	Комфортный город
Бесшовные наливные покрытия из EPDM гранул		Tornado Colour	Толщина покрытия 10мм	Кремовый	Комфортный город

Тип	Пример	Марка	Размеры	RAL	Фирма производителя
<b>Основные пешеходные пути</b>					
Плитка тротуарная		Тротуарная плитка УРБАН	300x300x60 600x300x60	White Pearl	Каменный век

СХЕМЫ И ИЗОБРАЖЕНИЯ ИЛЮСТРИРУЮЩИЕ ПРЕДЛОЖЕНИЯ ПО БЛАГОУСТРОЙСТВУ ТЕРРИТОРИИ И АРХИТЕКТУРНЫЕ РЕШЕНИЯ.  
**ТРЕХМЕРНАЯ ВИЗУАЛИЗАЦИЯ**

**ДИЗАЙН-ПРОЕКТ БЛАГОУСТРОЙСТВА**  
**МИКРОРАЙОН АДМИНИСТРАТИВНЫЙ**  
**ДЕТСКАЯ ПЛОЩАДКА (ОРИЕНТИР - ЖИЛОЙ ДОМ УЛ. ЛЕНИНА 74)**







СХЕМЫ И ИЗОБРАЖЕНИЯ ИЛЮСТРИРУЮЩИЕ ПРЕДЛОЖЕНИЯ ПО БЛАГОУСТРОЙСТВУ ТЕРРИТОРИИ И АРХИТЕКТУРНЫЕ РЕШЕНИЯ.  
**ТРЕХМЕРНАЯ ВИЗУАЛИЗАЦИЯ**

**ДИЗАЙН-ПРОЕКТ БЛАГОУСТРОЙСТВА**  
**МИКРОРАЙОН АДМИНИСТРАТИВНЫЙ**  
**ДЕТСКАЯ ПЛОЩАДКА (ОРИЕНТИР - ЖИЛОЙ ДОМ УЛ. ЛЕНИНА 74)**



СХЕМЫ И ИЗОБРАЖЕНИЯ ИЛЮСТРИРУЮЩИЕ ПРЕДЛОЖЕНИЯ ПО  
БЛАГОУСТРОЙСТВУ ТЕРРИТОРИИ И АРХИТЕКТУРНЫЕ РЕШЕНИЯ.  
ТРЕХМЕРНАЯ ВИЗУАЛИЗАЦИЯ

ДИЗАЙН-ПРОЕКТ БЛАГОУСТРОЙСТВА  
МИКРОРАЙОН АДМИНИСТРАТИВНЫЙ  
ДЕТСКАЯ ПЛОЩАДКА (ОРИЕНТИР - ЖИЛОЙ ДОМ УЛ. ЛЕНИНА 74)

